

## Ändring för minskad miljöpåverkan, Atrium thoraxdränage

Bästa kund,

I vårt arbete med att förbättra användarupplevelsen och minska mängden avfall har vi nu nöjet att presentera förändringar av våra thoraxdränageprodukter i Atrium-serien.

Förändringarna innebär att man minskar miljöpåverkan från tillverkningen.

Förändringarna omfattar:

1. Vi ändrar bildinstruktionerna för installation, från en etikett som kan tas bort och slängas till ett nytt, permanent tryck *med förbättrade instruktioner* som sitter på dränagets baksida.
2. Enkel åtkomst till de elektroniska bruksanvisningarna via webbadressen som står på thoraxdränaget
3. Antalet tryckta bruksanvisningar minskas från sex (6) till en (1) per hel förpackning.
4. Den vita korken på patientslangens anslutningsände tas bort.
5. Förändring av transportförpackningen.

### Förbättrade thoraxdränage: tidsplan och detaljer

Vi har börjat införa dessa förbättringar i tillverkningen av thoraxdränagen, men ha i åtanke att leverans av de förbättrade thoraxdränagen till ditt sjukhus beror på lagernivåerna på sjukhuset, hos distributören (om tillämpligt) och på Getinges distributionscentral.

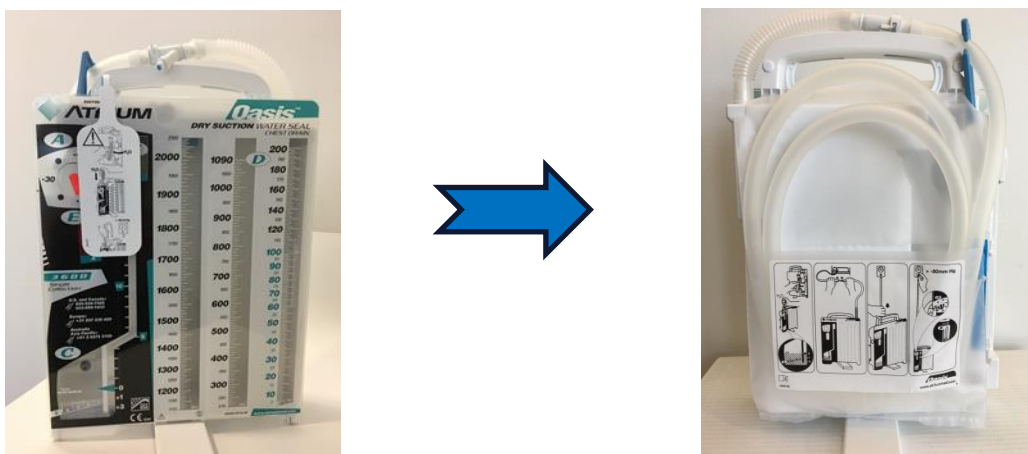


Vänligen delge en kopia av detta brev till alla beställare av Atrium thoraxdränage inom ditt upphandlingsområde för att underlätta övergången. Följande sidor innehåller specifik information om förändringar.

## 1. Förbättrade bildinstruktioner för installation

I över ett årtionde har vi tillhandahållit vårdpersonalen med snabbinstruktioner i bildform på en separat etikett på Oasis. Utifrån denna idé kommer vi att ändra bildinstruktionerna för installation av Oasis thoraxdränage, från en etikett som kan tas bort och slängas till ett nytt, permanent tryck *med förbättrade instruktioner*, som sitter på slangfickan på baksidan. Vi kommer att ta bort etiketten från Oasis thoraxdränage. Alla thoraxdränage av modell Atrium Ocean, Oasis och Express kommer att ha de nya bildinstruktionerna för installation tryckta på slangfickan.

De tryckta bildinstruktionerna är större för bättre läsbarhet, och sitter kvar på dränet under hela dränagebehandlingen.



## 2. Elektroniska bruksanvisningar online

Längst ned på etiketten med bildinstruktioner finns även webbadressen [www.atriummed.com](http://www.atriummed.com) för att vårdpersonalen ska ha näst intill omedelbar åtkomst till de fullständiga bruksanvisningarna på 21 språk vid behov.

## 3. Förpackning thoraxdränprodukter, multi-pack (hel förpackning)

På övriga marknader finns inte krav på trelagers förpackningar som Sverige har. För fortsatta leveranser till Sverige kommer det ske en förändring av transportförpackningen som innebär att den kommer ha en annan märkning. Den kommer innehålla all relevant information gällande beställningen inklusive produktnummer, batchnummer, utgångsdatum och antal. För att minska produktens miljöpåverkan har vi även infört följande förändringar av förpackningar och märkning:

- a) Innerpåsen av polyester tas bort
- b) Istället för att sex (6) tryckta bruksanvisningar förpackas, en med varje drän, skickar vi med en (1) tryckt bruksanvisning i varje multi-pack (hel förpackning)

Multi-packprodukter utformas för att levereras och säljas som multi-packprodukter. Multi-packprodukter ska inte delas upp och levereras separat.

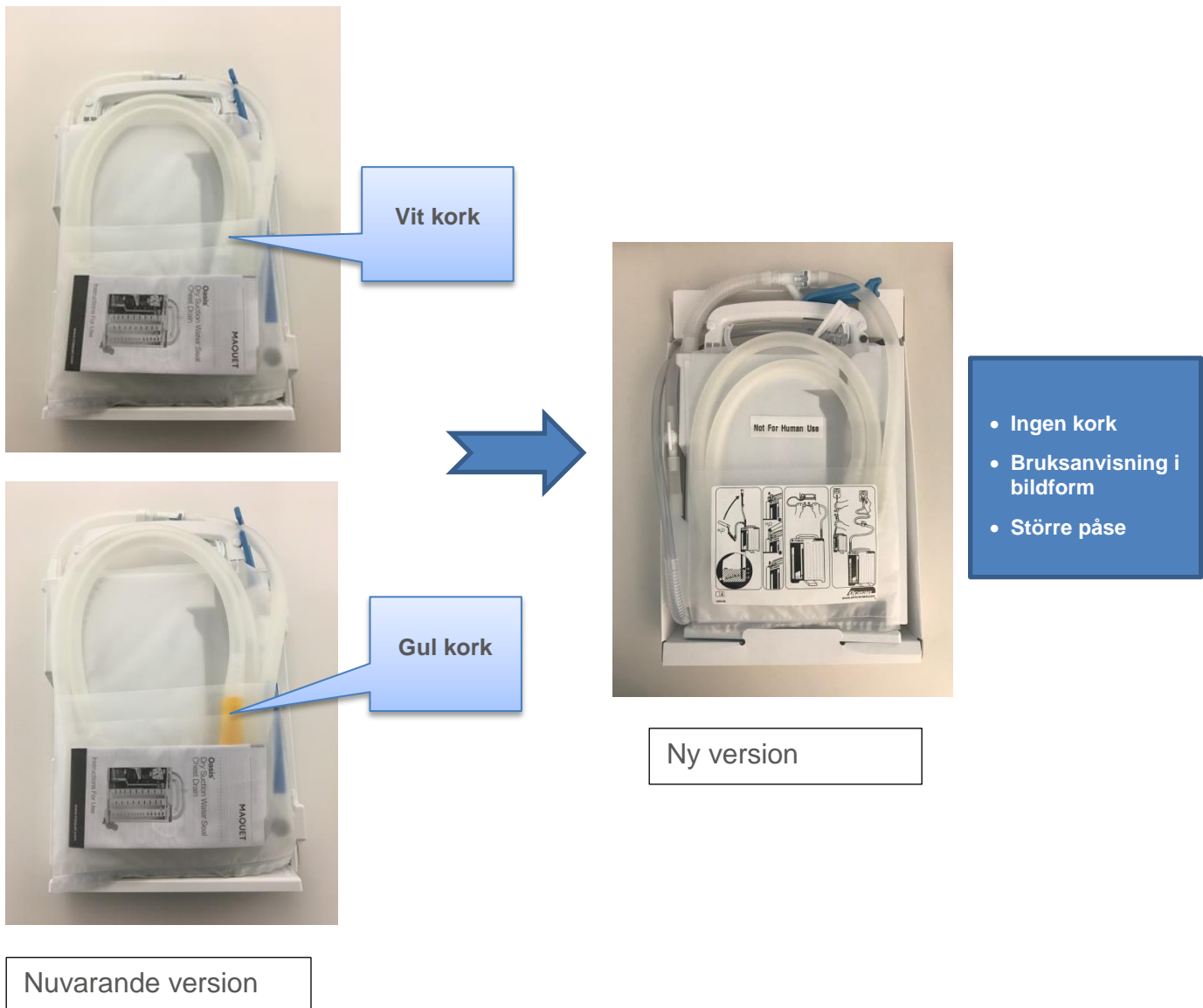
Om ytterligare bruksanvisningar behövs kan den elektroniska versionen av bruksanvisningen hämtas från [www.atriummed.com](http://www.atriummed.com).

## 4. Patientslang

Den vita engångskorken på patientslangens ände tas bort.

Avsaknad av korken gör att änden på patientslangen (änden som kopplas till katetern) kan stoppas in i slangfickan ordentligt, vilket gör den aseptiska framtagningen av thoraxdränaget säkrare. Tills dess att korkarna tas ur produktion kan den vita korken på patientslangens ände ersättas av en gul kork tills lagret tar slut för att vi ska undvika onödigt slöseri.

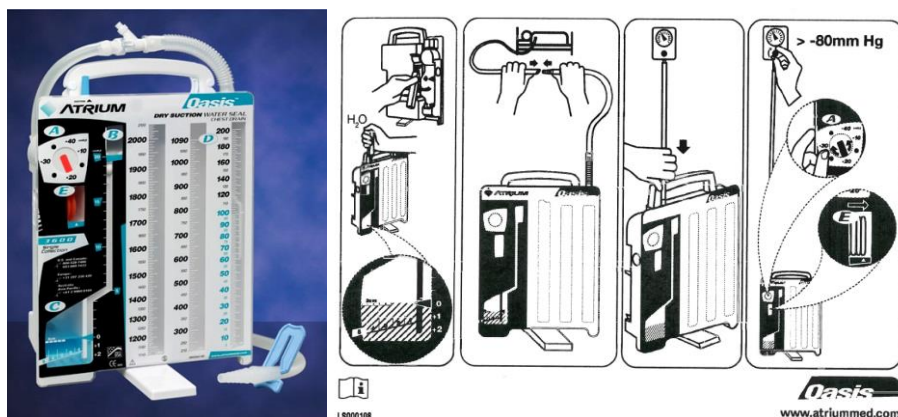
Detta omfattar även patientslang #19907, som säljs som separat tillbehör.



## Lista över produktkoder som påverkas av förbättringarna

Artikelnr	Beskrivning
2002-000	OCEAN, thoraxdränage med våt sugning/vattenlås, enkel uppsamlingskammare med inline-koppling och avstängningskran till sugkontrollen
2002-040	OCEAN, thoraxdränage med våt sugning/vattenlås, enkel uppsamlingskammare med inline-koppling, avstängningskran till sugkontrollen och pediatrik koppling
2002-100	OCEAN, thoraxdränage med våt sugning/vattenlås, enkel uppsamlingskammare med inline-koppling (ingen avstängningskran till sugkontrollen)
2002-300	OCEAN, thoraxdränage med våt sugning/vattenlås, enkel uppsamlingskammare med avstängningskran till sugkontrollen (ingen inline-koppling och blå skjutklämma)
2002-400	OCEAN, thoraxdränage med våt sugning/vattenlås, enkel uppsamlingskammare med färdigförpackat sterilt vatten till vattenlåset (ingen inline-koppling och ingen avstängningskran till sugkontrollen)
2012-320	OCEAN, thoraxdränage med våt sugning/vattenlås, pediatrik uppsamlingskammare med inline-koppling och avstängningskran till sugkontrollen
2020-000	OCEAN, thoraxdränage med våt sugning/vattenlås, dubbel uppsamlingskammare med inline-koppling och avstängningskran till sugkontrollen
2020-300	OCEAN, thoraxdränage med våt sugning/vattenlås, dubbel uppsamlingskammare med avstängningskran till sugkontrollen (ingen inline-koppling och blå skjutklämma)
2050-000	OCEAN, thoraxdränage med våt sugning/vattenlås, blodsamlingsmodell med avstängningskran till sugkontrollen och inline-koppling
3600-100	OASIS, thoraxdränage med torr sugning/vattenlås, enkel uppsamlingskammare med inline-koppling och färdigförpackat sterilt vatten
3612-100	OASIS, thoraxdränage med torr sugning/vattenlås, pediatrik uppsamlingskammare med inline-koppling och färdigförpackat sterilt vatten
3620-100	OASIS, thoraxdränage med torr sugning/vattenlås, dubbel uppsamlingskammare med inline-koppling och färdigförpackat sterilt vatten
3650-100	OASIS, thoraxdränage med torr sugning/vattenlås, blodsamlingsmodell med inline-koppling
4000-100N	EXPRESS, thoraxdränage med torr sugning/torrlås, enkel uppsamlingskammare med inline-koppling och färdigförpackat sterilt vatten
4050-100N	EXPRESS, thoraxdränage med torr sugning/torrlås, blodsamlingsmodell med inline-koppling och färdigförpackat sterilt vatten
16400	EXPRESS MINI 500, mobilt thoraxdränage med torr sugning/torrlås och inline-koppling
19907	PATIENTSLANGSET MED inline-koppling, 10-PACK

## Ny bildinstruktion för uppstart av Oasis thoraxdränage



Om du har frågor om produkter är du välkommen att kontakta mig för att få hjälp.

Vi vill tacka dig för ditt stöd under vårt fortsatta arbete för förbättrad kvalitet, ökad miljöhänsyn och större värde i de thoraxdränprodukter som används varje dag i hela världen.

Med vänlig hälsning,

Gunilla Skorge  
Produktspecialist

**GETINGE** ✱

Getinge Sverige AB  
Box 6108 (Röntgenvägen 2)  
171 06 Solna  
Sweden

Phone: +46 (0) 10 335 7393  
Mobile: +46 (0) 70 7827393

